

# LONG x2 (VI)

## ALERTA POR VOLATILIDAD!!!

sábado, 19 de febrero de 2011

Ayer el SP500 subió un 0.2%. Suma y sigue. Se trata de una subida sostenida en la que cada día añadimos unos puntos al índice. Pero el hecho de que la subida sea tan monótona está haciendo caer la volatilidad en picado de tal manera que ya estamos de nuevo en alerta por volatilidad. En diciembre la baja volatilidad se resolvió al alza, pero ahora puede que no haya tanta suerte.

Debajo le muestro el rango de los últimos 10 días. Nuestro sistema venderá si se pierde el 25% de este rango a cierre (75% en el oscilador). Es el nivel 1336 que también queda por debajo del último mínimo, así que la cosa está clara: En caso de perder los 1336 a cierre recomendamos reducir la cartera a la mitad (Long x1 o comprados solo por el cash, sin apalancar). El sistema alternativo del que le hemos hablado en informes anteriores es un poco más tolerante con las correcciones y venderá 2 puntos más abajo, en 1334.



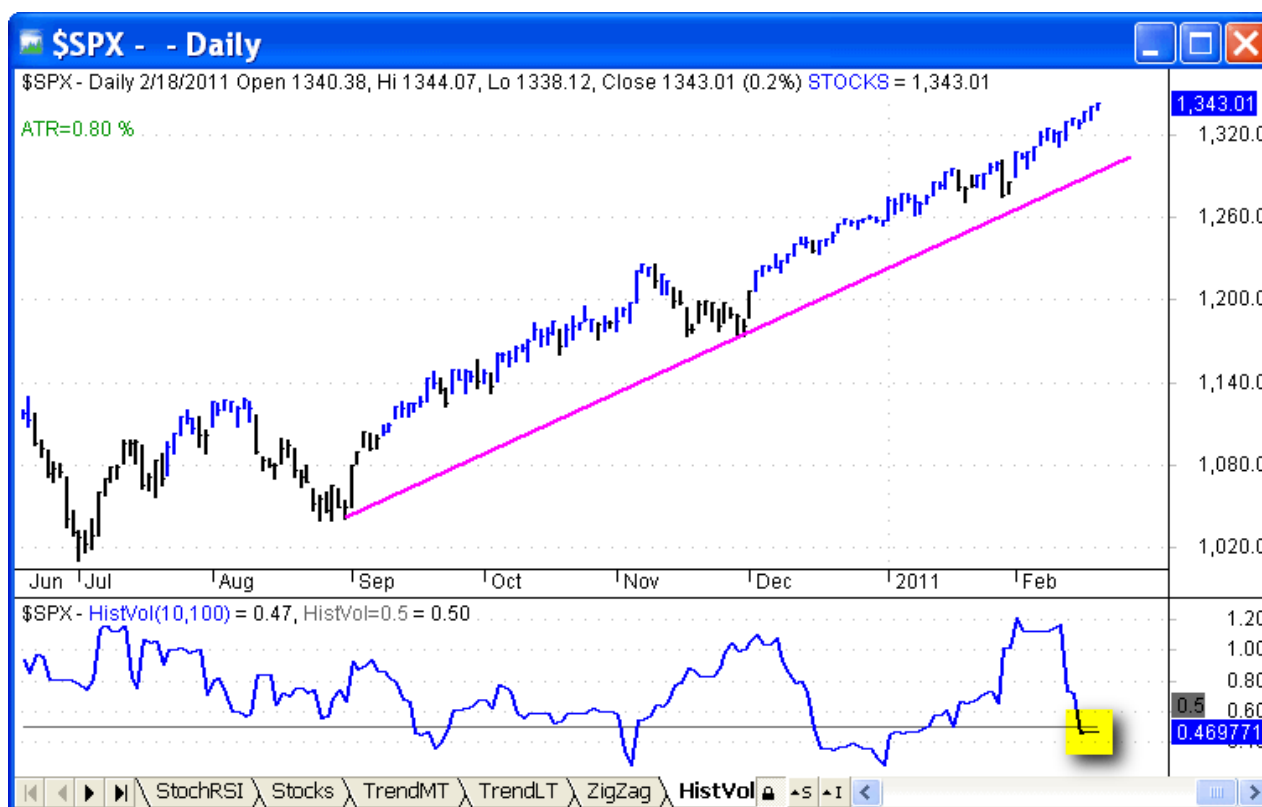
Onda4.com®. Prohibida su distribución. La inversión en bolsa tiene riesgo. Utiliza siempre Stop-Loss. Onda4 no se responsabiliza de las operaciones de sus seguidores. Onda4 puede utilizar este material en ofertas y/o promociones en su web.

Debajo le muestro el SP500 y como indicador la volatilidad histórica como cociente entre la volatilidad a corto plazo (10 días) y a largo plazo (100 días).

La volatilidad se ha metido por debajo de 0.5; es decir, ahora es menos de la mitad de lo que "suele ser".

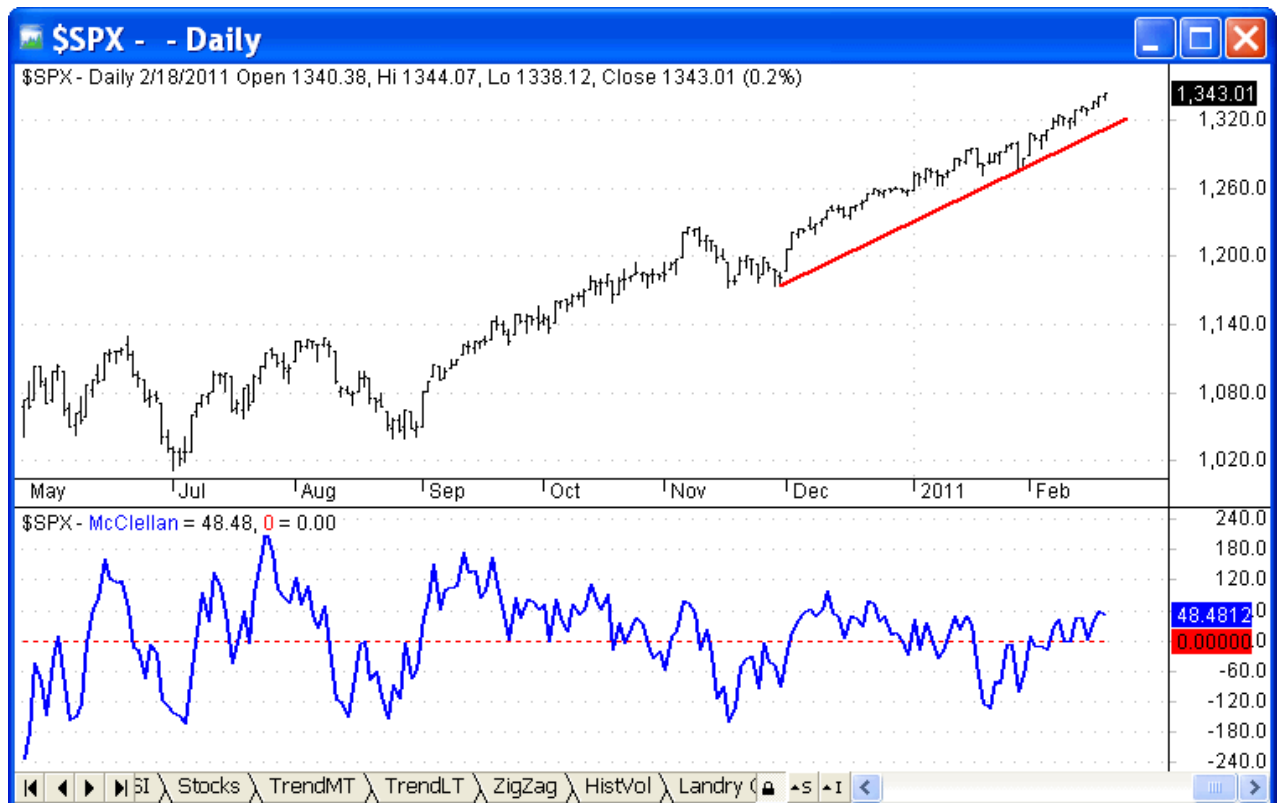
La volatilidad es uno de los indicadores más fiables que conocemos. No predice la dirección del movimiento pero anuncia un fuerte movimiento. A veces saber que el mercado se va a sacudir con fuerza es saber suficiente. Si uno está fuera de mercado puede entrar en la dirección de la rotura. Si uno está dentro del mercado lo mejor es reducir la exposición al riesgo.

Pero la volatilidad aún puede caer más. Nuestra recomendación es que vigile el mercado y reduzca la exposición al riesgo en cuanto se pierdan los 1336 puntos. Una caída hasta la línea de tendencia que le muestro sería algo más que normal en estos momentos.



Le voy a mostrar el oscilador McClellan que hace mucho que no lo mostramos. En realidad sigue en terreno neutral y por eso no es noticia para nosotros. Pero un poco más de subida y se sobrecomprará superando el 100.

El mercado no está limitado al alza por sobrecompra y eso son buenas noticias. Pero tampoco está limitado a la baja por sobreventa. Quiero decir que si la volatilidad se traduce en caídas entonces el recorrido podría ser importante.



Veamos algo interesante. Es el semanal del SP500. Está llegando a uno de los objetivos de precio que tenemos marcados desde hace muchas semanas. Es la banda 1350-1365 o los "alrededores de 1360" como hemos hecho referencia a esta zona previamente.

En esta zona la onda tercera menor (color verde) será el 62% de la primera (la línea azul más larga). También en esta zona la onda quinta de grado minute (azul) es justo el 162% de la onda primera. Se trata de dos proyecciones de precio de distinto grado, lo que aumenta las probabilidades de que sea una resistencia. Adicionalmente tenemos sobrecompra en el oscilador semanal.

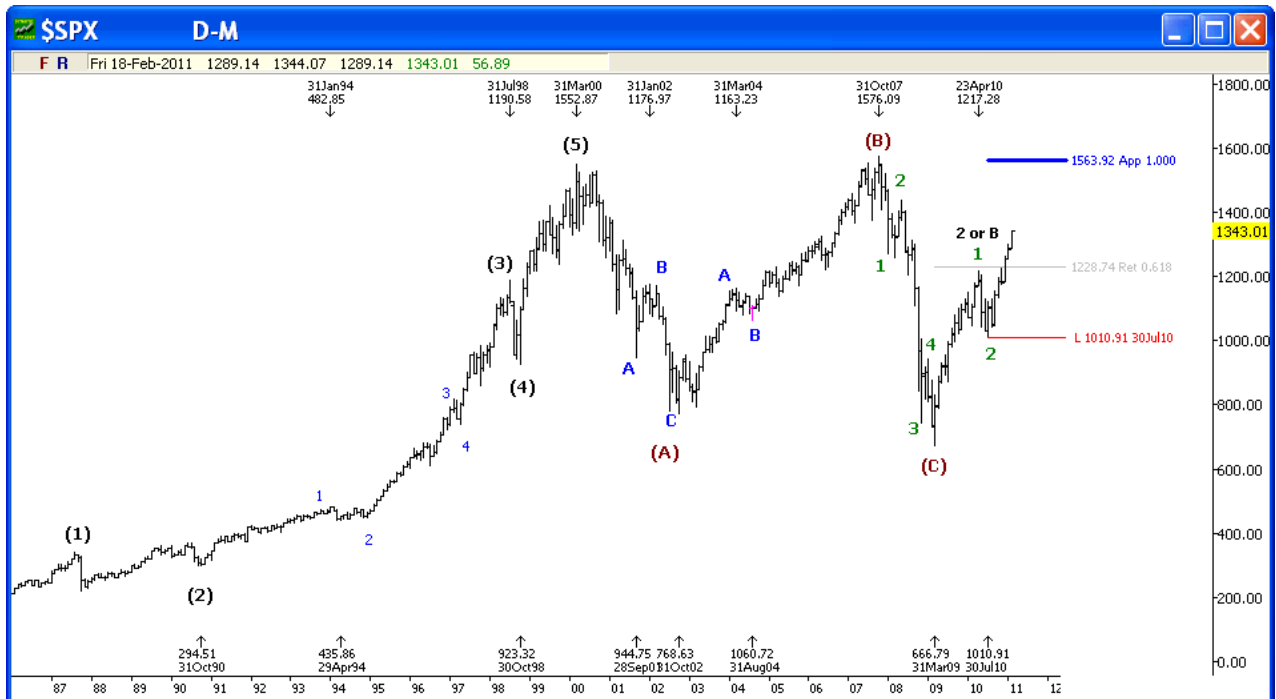
Vamos, que tenemos el entorno ideal para que el SP500 suba 7 u 8 puntos más y cuando todo el mundo crea que la subida no va a terminar nunca nos venga una barra del -2% que debería dejar fuera de mercado a todos los que han entrado tarde porque no se "creían la subida". Reducir la exposición al riesgo pero mantener una parte de las compras es lo correcto ahora porque estamos en un mercado alcista y nuestros recuentos indican que aún queda subida a medio y largo plazo.



Onda4.com®. Prohibida su distribución. La inversión en bolsa tiene riesgo. Utiliza siempre Stop-Loss. Onda4 no se responsabiliza de las operaciones de sus seguidores. Onda4 puede utilizar este material en ofertas y/o promociones en su web.

Hoy no le muestro los gráficos en orden. Del semanal de la página anterior paso al mensual (esta página) y luego le mostraré el gráfico diario. Prefiero hacerlo así para continuar con el argumento de que aún debería quedar subida:

En el gráfico mensual vemos que probablemente estamos en una onda tercera de grado menor (color verde). Es una suerte estar en una onda tercera alcista porque no se ven tantas y hay que esperar mucho (la última fue antes del año 2000). Si efectivamente es una onda tercera entonces lo mínimo que le pedimos es que sea igual que la primera, aunque lo normal en un mercado de acciones es que sea mayor. Pero bueno, esa es nuestra primera referencia, el nivel donde se iguala con la primera. Es la zona 1563 y como se puede ver es un objetivo muy ambicioso pero a la vez asequible dada la estructura de la corrección previa. Otra cosa será la superación de este nivel porque coincide con los máximos del 2007 y también del año 2000, pero llegar, lo que es llegar, deberíamos llegar 😊



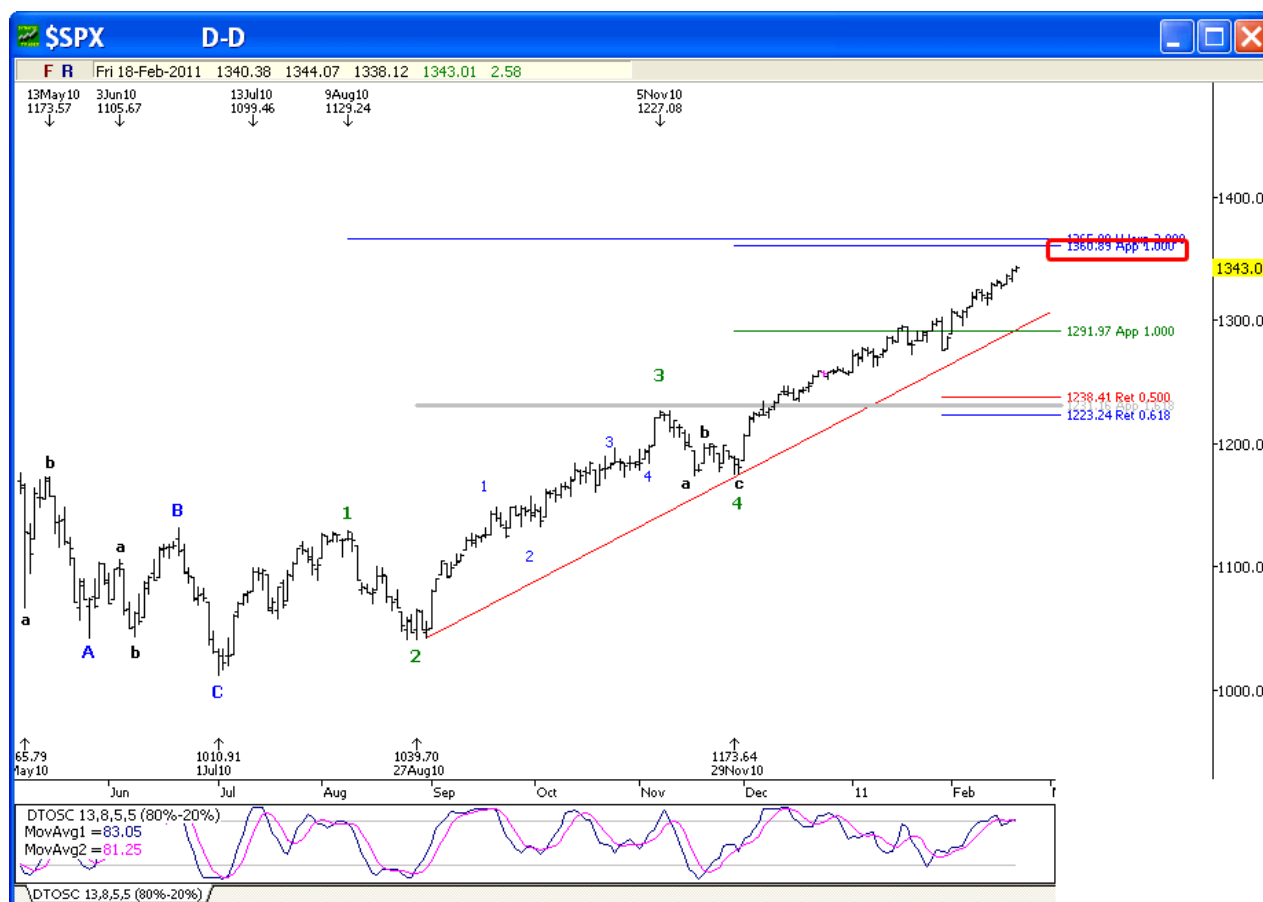
Lo que le quiero mostrar casi no se ve, pero yo se lo aumento:

-----1360.89 App 1.000

Esa proyección (marcada con un recuadro rojo) es el 100% de la onda tercera. Es el nivel donde se confirma que la onda quinta de este recuento diario va a ser mayor que la tercera. Es decir, es el nivel donde todo cuadra y tenemos una extensión de quinta en el gráfico diario.

Casualmente esta proyección coincide con la extensión del 200% de la onda primera, y lo que es más importante, coincide con la banda objetivo que le muestro en la página 4 y que contiene proyecciones del gráfico semanal. Así que le digo:

Los entornos del 1360 son una fuerte resistencia que aglutina muchas proyecciones de precio de distinto grado. Dada la volatilidad baja podría alcanzarse esta zona en una "sacudida alcista". Si fuera así será un sitio ideal donde tomar beneficios y esperar con menos riesgo esa corrección que sin duda llegará.

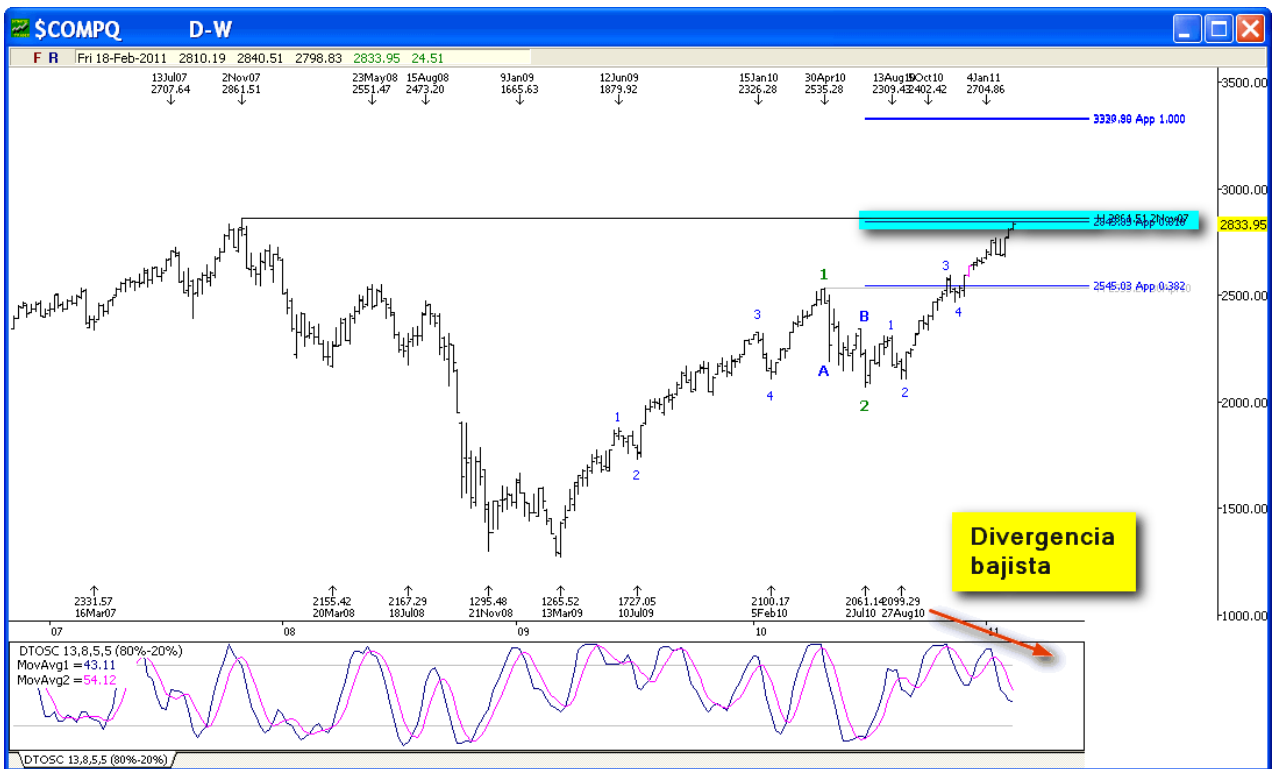


Onda4.com®. Prohibida su distribución. La inversión en bolsa tiene riesgo. Utiliza siempre Stop-Loss. Onda4 no se responsabiliza de las operaciones de sus seguidores. Onda4 puede utilizar este material en ofertas y/o promociones en su web.

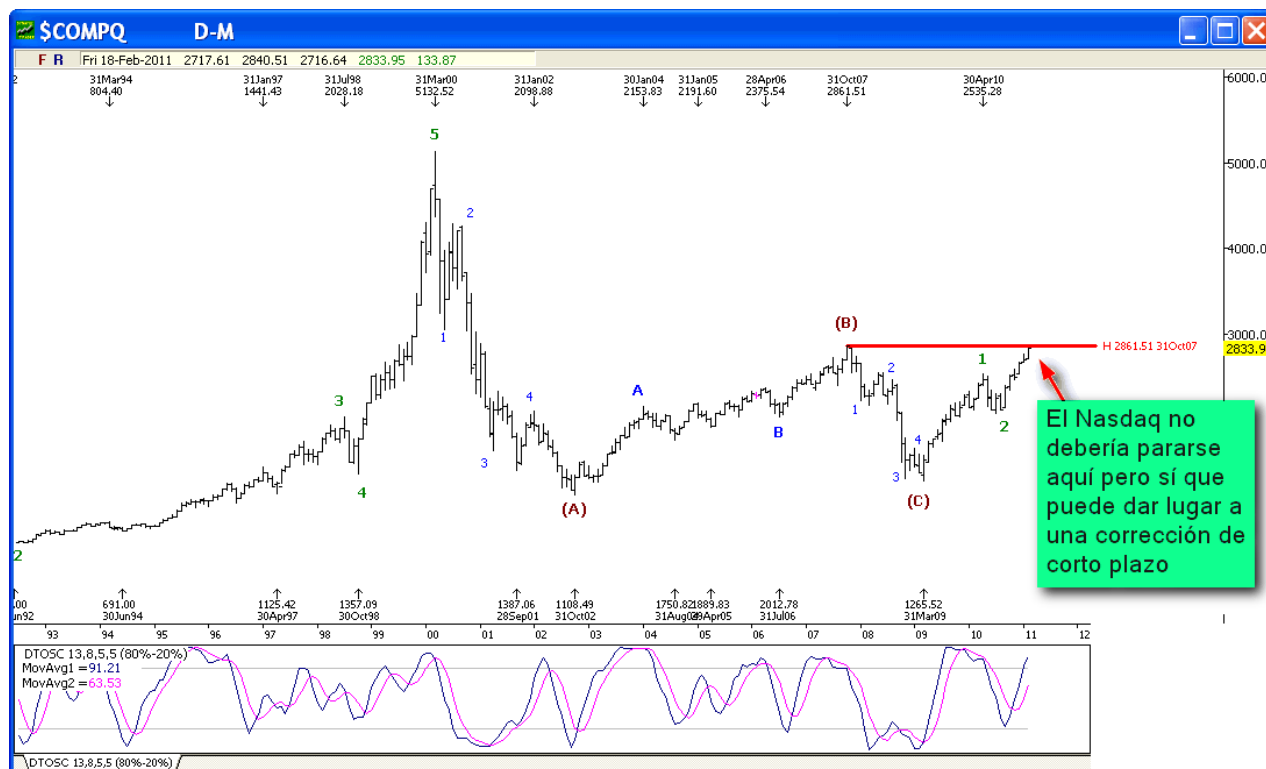
El miércoles le mostraba el Nasdaq Composite y le comentaba que estaba a punto de llegar a los máximos del 2007.

Pues bien, ahí estamos, en los máximos del 2007. El Nasdaq está prácticamente tocando la proyección del 62% de la onda primera, y puesto que coincide con los máximos del año 2007 hay que considerar que estamos en una fuerte resistencia.

Si además añadimos el hecho de que tenemos una divergencia bajista con el oscilador que ya está cayendo mientras el Nasdaq sube entonces qué más le puedo decir? Que esta semana que viene no pierda de vista el mercado...



Le pongo debajo el gráfico semanal del Nasdaq donde se aprecia muy bien dónde estamos. Yo creo que no es una zona donde el Nasdaq vaya a terminar su subida, pero sí que podría iniciar una corrección de corto plazo que erosione mucho la cuenta del que esté demasiado apalancado.

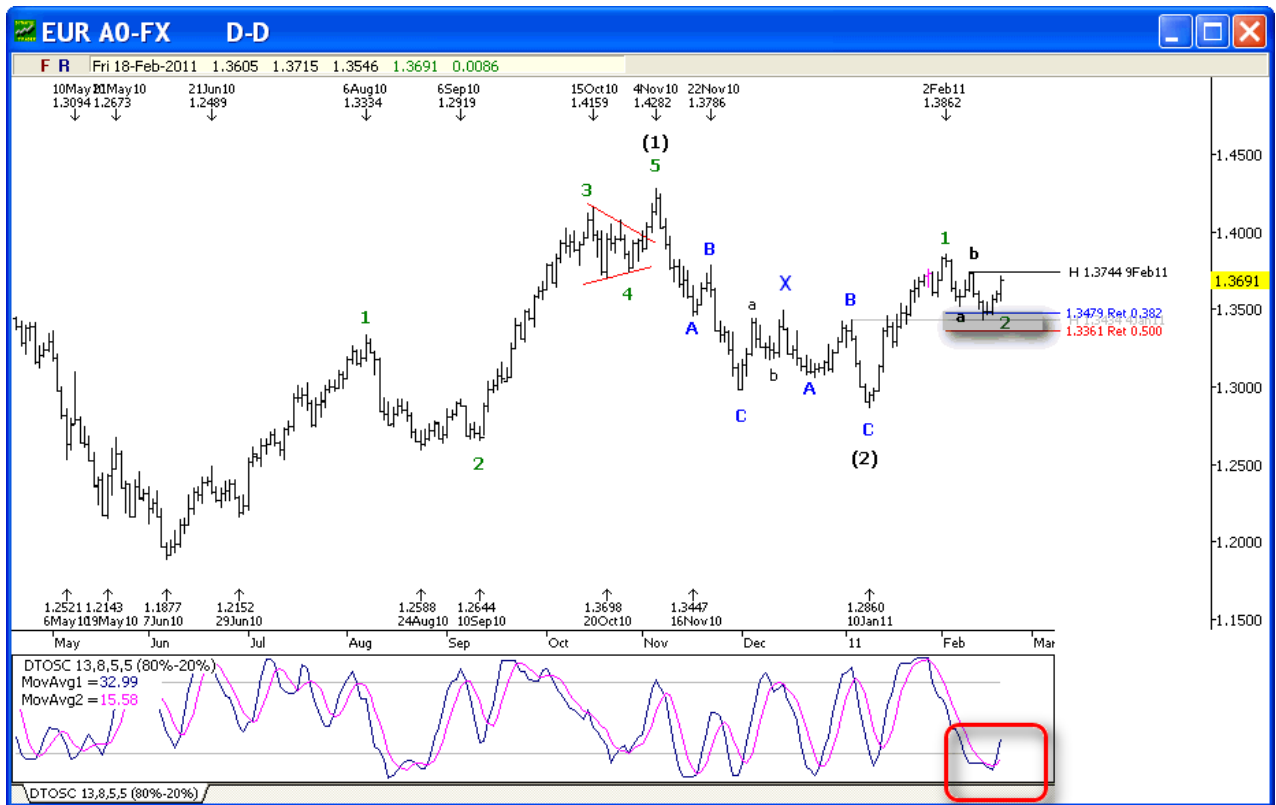


Onda4.com®. Prohibida su distribución. La inversión en bolsa tiene riesgo. Utiliza siempre Stop-Loss. Onda4 no se responsabiliza de las operaciones de sus seguidores. Onda4 puede utilizar este material en ofertas y/o promociones en su web.

EURODOLAR. De vez en cuando el mercado hace lo que decimos los analistas que va a hacer y esta coincidencia nos permite hacer operaciones que parecen fruto de la experiencia y no de la suerte☺

El eurodólar se está girando justo en el retroceso del 38-50% donde ha caído en una corrección ABC perfecta. El riesgo de entrar comprados ahora es muy pequeño ya que por debajo de los mínimos actuales a 1.3429 se invalidará esta figura.

Desde un punto de vista de Elliott la superación del nivel 1.3744 (la onda B de la corrección ABC) confirma este recuento y con ello damos por bueno el supuesto de que el eurodólar está en una onda tercera alcista, así que las subidas deberían continuar en las próximas semanas o meses.



IBEX. Por fin ha superado los 11.000 puntos aunque no sea por mucho. No obstante cotizar por encima de la onda B de la segunda corrección confirma las etiquetas mostradas y si el recuento es correcto entonces el IBEX aún tiene que seguir subiendo por estar en una onda tercera.

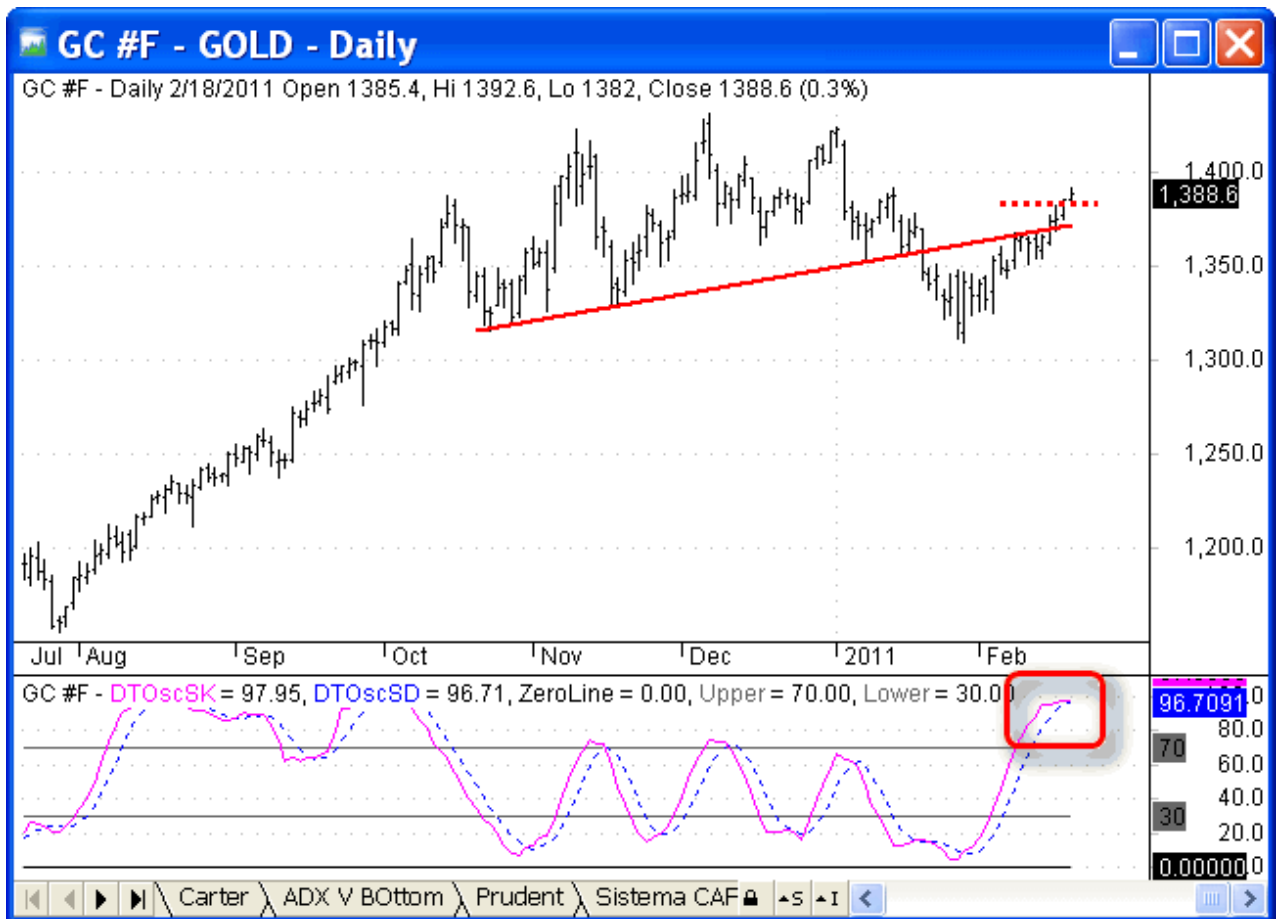
La hipótesis de trabajo es que a finales de noviembre se terminó una corrección compleja. Hasta ahora todo se ha confirmado y no se han perdido los mínimos de noviembre.

Hay soporte en los 10250-10300. Nuestro sistema sigue comprado con stop loss en 10500. Mantener.

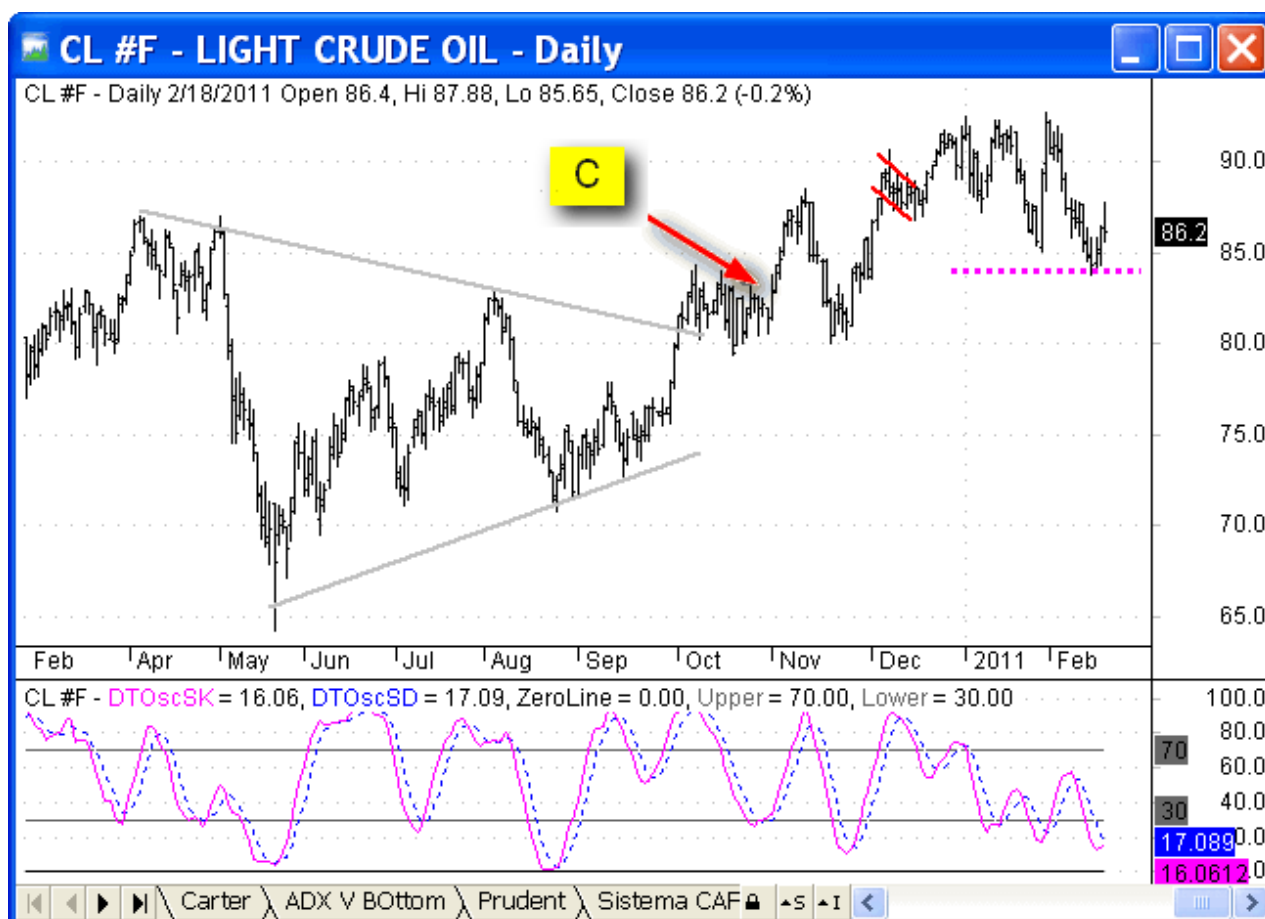


Onda4.com®. Prohibida su distribución. La inversión en bolsa tiene riesgo. Utiliza siempre Stop-Loss. Onda4 no se responsabiliza de las operaciones de sus seguidores. Onda4 puede utilizar este material en ofertas y/o promociones en su web.

ORO. El oro parece que tiene 7 vidas y tras romper una línea de tendencia bien clara ha vuelto a cotizar superando máximos previos. Todo apunta a que se caerá pronto y el miércoles le mostraba el recuento que anuncia un desplome por estar sobreextendido en tres grados de onda. Pero aquí ya estamos fuera de mercado porque se activó el stop y le recuerdo que lo importante no es lo que pensamos que va a hacer el mercado sino lo que hace el mercado, y si el oro no se quiere caer entonces no hay nada que reclamar.



CRUDO. Recientemente se ha paseado por los 84 dólares donde teníamos el stop loss. Esta operación ha sido de mucho esperar y de poco ganar porque el punto de compra solo estaba ligeramente por debajo. Pero bueno, es mejor ganar poco que perder. Nuestra recomendación es olvidarse del Crudo hasta que salga, bien por arriba, bien por abajo, de su zona 100% lateral.



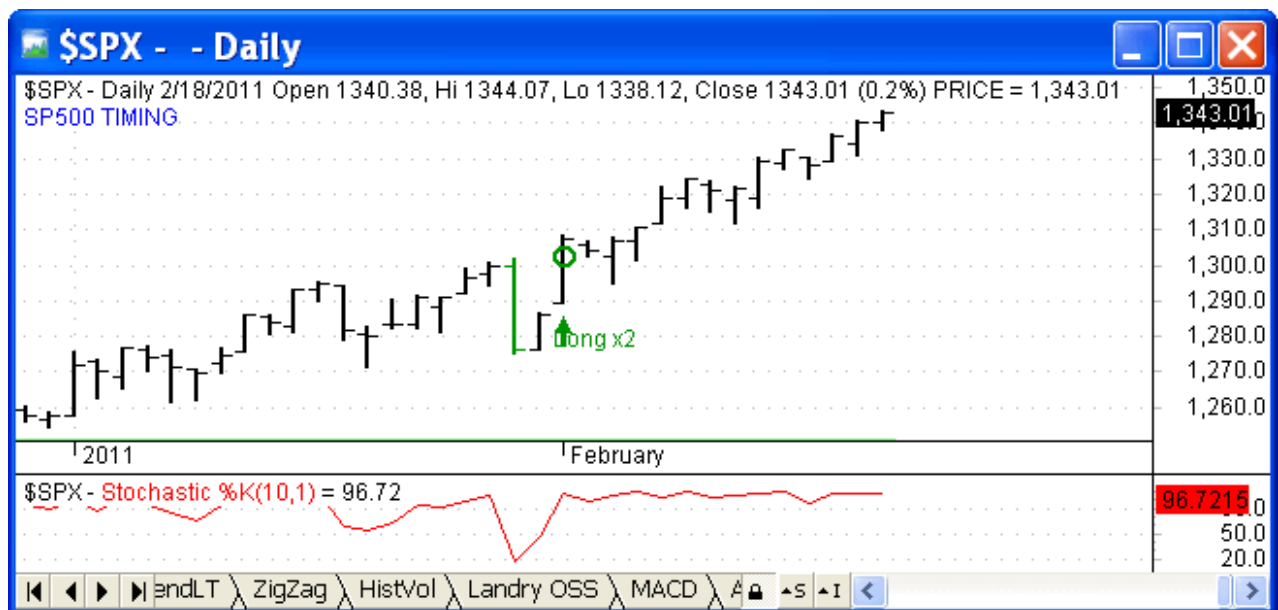
Onda4.com®. Prohibida su distribución. La inversión en bolsa tiene riesgo. Utiliza siempre Stop-Loss. Onda4 no se responsabiliza de las operaciones de sus seguidores. Onda4 puede utilizar este material en ofertas y/o promociones en su web.

## TIMING DEL SP500

El timing del SP500 tiene una efectividad del 70% (largo y corto) operando un futuro desde 1996 hasta hoy. Mantiene las posiciones unos 15 días en promedio. Su factor de beneficio superior a 3 y su ratio entre ganancia y drawdown superior a 10 le hacen ideal para indicarnos los puntos de entrada y salida cuando se trata de operar una cartera de valores. Las diferentes señales que podemos encontrar son:

- **Long x2**: Abrir largos con apalancamiento 2:1 (comprados por el doble del cash)
- **Exit ½**: Vender la mitad de la cartera (quedar en Long x1) o quedar fuera de mercado esperando la próxima señal.
- **Short x2**: Abrir cortos con apalancamiento 2:1 (en corto por el doble del cash)
- **Cover ½**: Cubrir la mitad de la cartera (quedar en Short x1) o quedar fuera de mercado esperando la próxima señal.

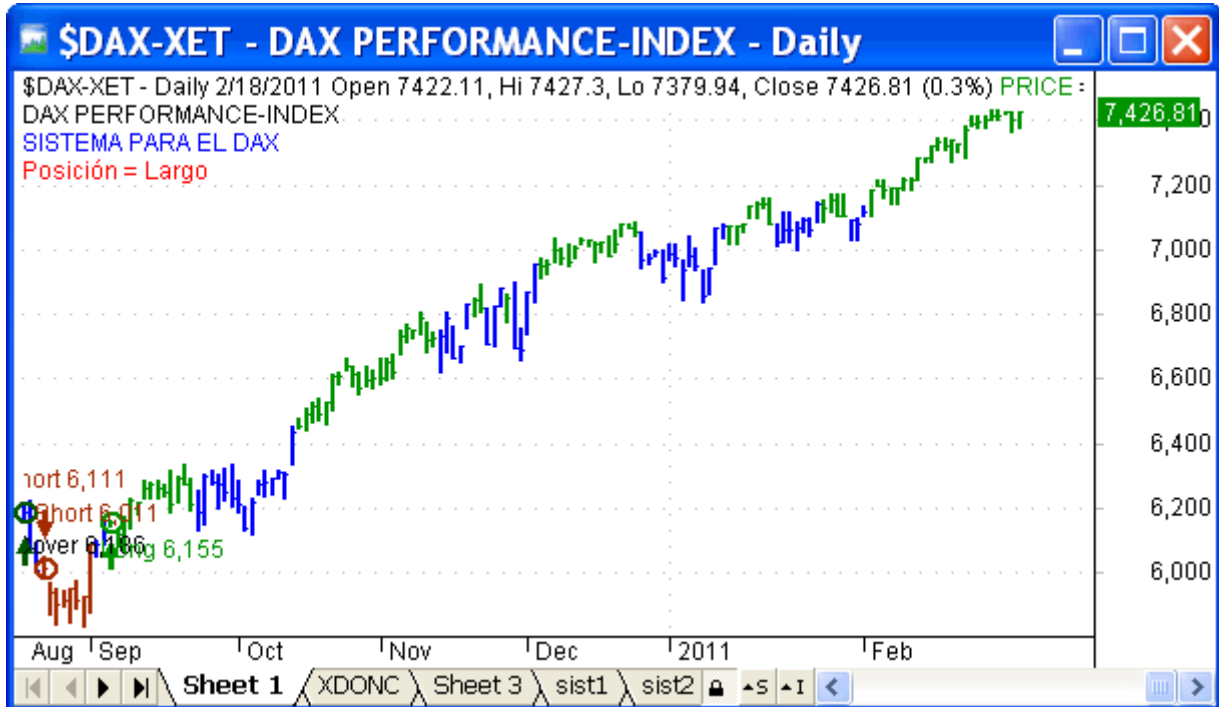
ÚLTIMA SEÑAL : **Long x2**



A continuación mostraremos los sistemas que se explican en el manual que se encuentra en la zona de clientes. Nuestra opinión del mercado es completamente independiente de las señales que generan los sistemas.

# SISTEMAS

**SISTEMA PARA EL DAX.** Entró comprado el 6 de septiembre a 6155.



**SISTEMA PARA EL IBEX.** Está comprado desde el 28 de enero a 10899 puntos.



Onda4.com®. Prohibida su distribución. La inversión en bolsa tiene riesgo. Utiliza siempre Stop-Loss. Onda4 no se responsabiliza de las operaciones de sus seguidores. Onda4 puede utilizar este material en ofertas y/o promociones en su web.

**SISTEMA PARA EL EUROSTOXX50.** Está comprado a 2862 el 14 de Diciembre.

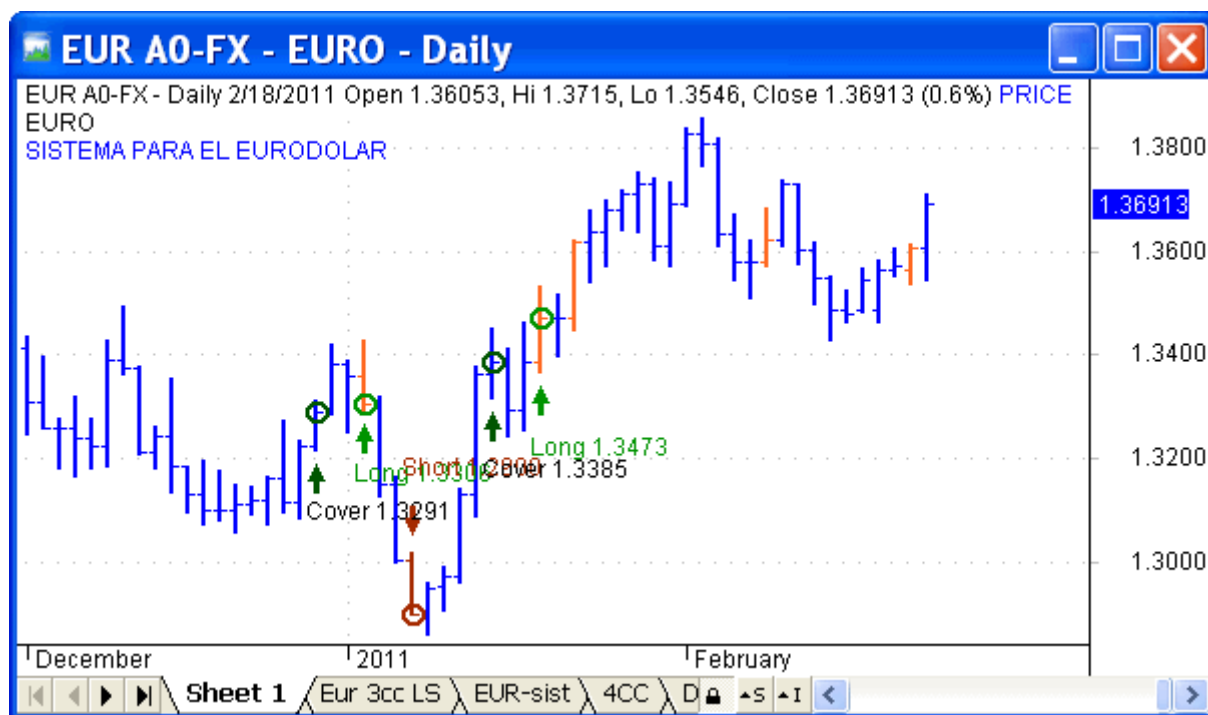


**SISTEMA PARA EL NASDAQ100.** Está comprado a 1989 desde el 20 de septiembre.



Onda4.com®. Prohibida su distribución. La inversión en bolsa tiene riesgo. Utiliza siempre Stop-Loss. Onda4 no se responsabiliza de las operaciones de sus seguidores. Onda4 puede utilizar este material en ofertas y/o promociones en su web.

**SISTEMA PARA EL EURODOLAR.** Está comprado a 1.3464 el 19 de enero.



Onda4.com®. Prohibida su distribución. La inversión en bolsa tiene riesgo. Utiliza siempre Stop-Loss. Onda4 no se responsabiliza de las operaciones de sus seguidores. Onda4 puede utilizar este material en ofertas y/o promociones en su web.