

RECUENTOS PARA 2016

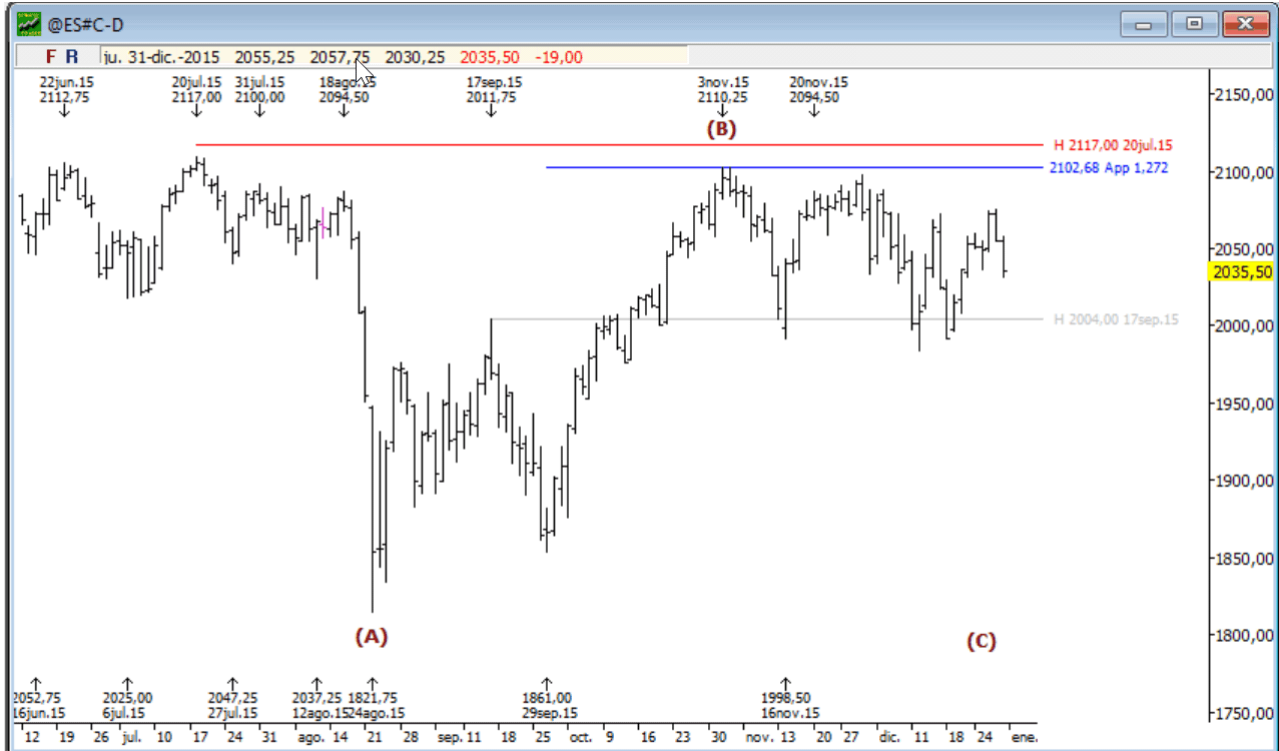
FUERTE RESISTENCIA EN 2100

sábado, 02 de enero de 2016

Buenos días!

Este es el primer informe del año así que comenzaremos viendo las perspectivas que tiene el mercado para los próximos meses.

En el gráfico diario de debajo se aprecia perfectamente la lateralidad que tiene ahora mismo el SP500. En un principio pensamos que toda la formación es plana y por tanto quedaría un segmento bajista (C) hasta los 1800 puntos. Superar los 2117 dirá que estamos equivocados y que no existe tal onda plana.

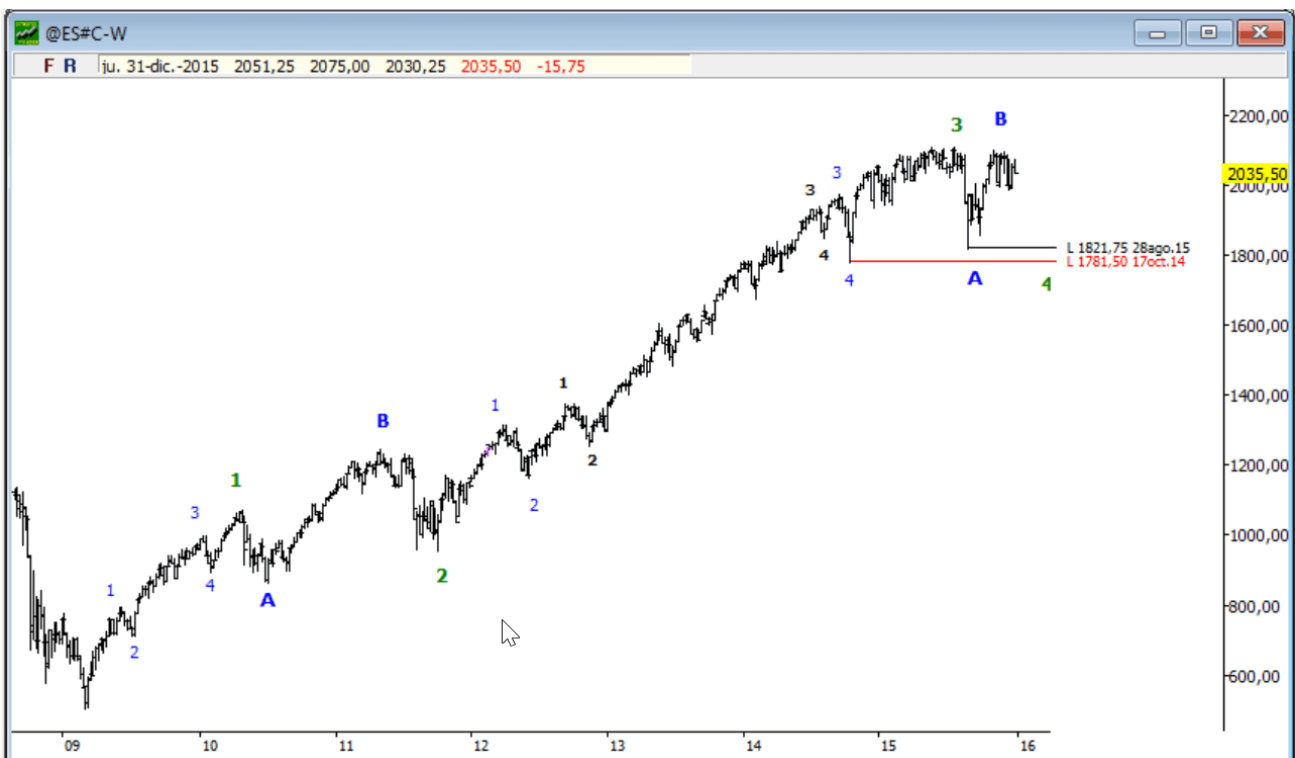


Onda4.com®. Prohibida su distribución. La inversión en bolsa tiene riesgo. Utiliza siempre Stop-Loss. Onda4 no se responsabiliza de las operaciones de sus seguidores. Onda4 puede utilizar este material en ofertas y/o promociones en su web.

Este de debajo es el gráfico semanal. Aquí se puede ver que desde el verano pasado el SP500 no puede con la resistencia de los 2100 puntos. Dicen los expertos que para que la bolsa suba hace falta dinero pero para que caiga no hace falta nada. Lo que quiero decir con esto es que si el mercado no puede superar una resistencia entonces se vuelve muy susceptible de caerse porque los participantes se desaniman y salen de sus posiciones.

En este gráfico se puede ver muy bien que el nivel 1800 no solamente son los mínimos de agosto del verano pasado, también en 2014 hubo una corrección que hizo suelo en octubre en el nivel 1780.

Si se confirmara el recuento de onda cuarta plana entonces los 1800 puntos será el nivel natural donde caer. Es la onda cuarta de un grado anterior y por tanto soporte.

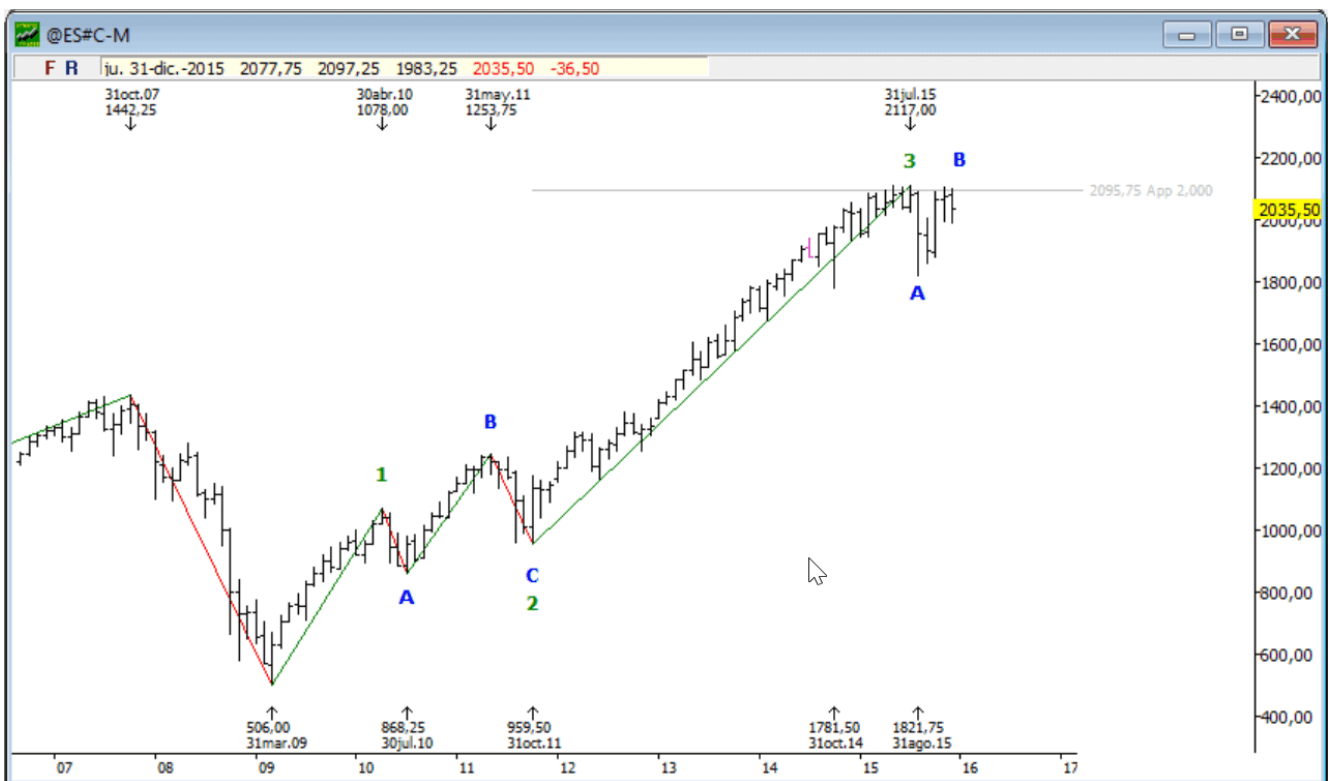


Onda4.com®. Prohibida su distribución. La inversión en bolsa tiene riesgo. Utiliza siempre Stop-Loss. Onda4 no se responsabiliza de las operaciones de sus seguidores. Onda4 puede utilizar este material en ofertas y/o promociones en su web.

Y para completar los recuentos le muestro debajo el gráfico mensual. Si se fija he puesto una línea gris en el nivel 2100. Resulta que este nivel es la proyección del 200% de la onda primera. Se mide la onda primera y se proyecta el doble de su longitud desde la onda segunda. Eso nos da el nivel 2100.

Las ondas terceras no suelen terminar en objetivos de Fibonacci (62, 38, 162%, etc) así que este nivel 2100 podría ser perfectamente el final de la onda tercera. Incluso habríamos visto ya dos ondas de la cuarta (A y B).

A falta de más información parece muy probable que el mercado caiga en los próximos meses hasta los 1800 puntos. Si le diera por superar los 2100 entonces asumiremos que la onda cuarta ha sido sencilla (mono-onda) y situaremos los objetivos de subida. Mientras tanto pensamos que el mercado puede corregir bastante.

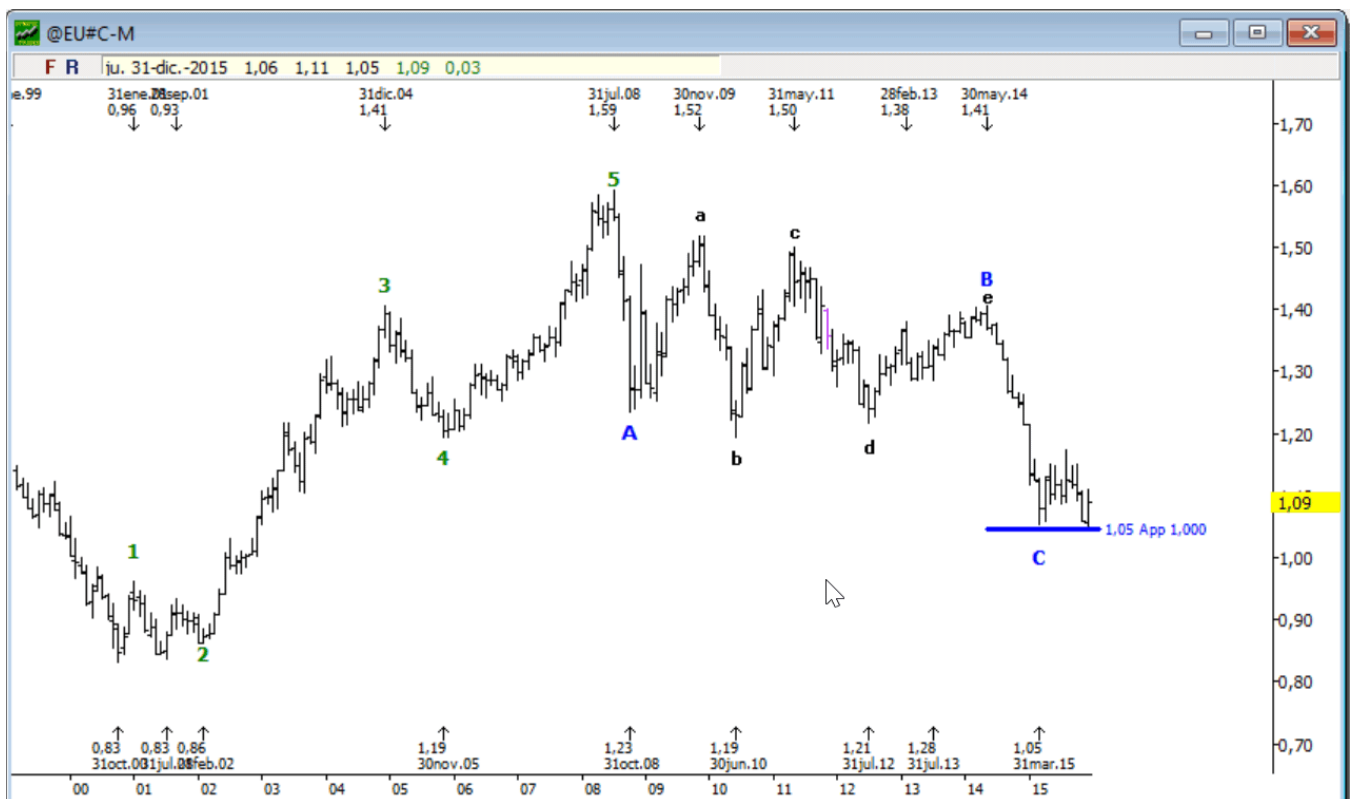


Onda4.com®. Prohibida su distribución. La inversión en bolsa tiene riesgo. Utiliza siempre Stop-Loss. Onda4 no se responsabiliza de las operaciones de sus seguidores. Onda4 puede utilizar este material en ofertas y/o promociones en su web.

Otro mercado que está en nuestro punto de mira es el Eurodólar (debajo en gráfico mensual). Aunque nosotros estamos operando el eurodólar dentro de un Spread nos interesa ver las perspectivas que pueda tener a nivel individual.

Resulta que en el año 2008 empezó una corrección lateral que puede estar a punto de terminar si no lo ha hecho ya. El nivel actual es donde la onda C iguala en longitud a la onda A. El número de ondas internas y la longitud de estas parece encajar bien en un recuento de corrección ABCDE donde la onda E es un poco dispar, como suele ser habitual (ver libro TPMOE).

Mientras no se pierda el soporte del 1.05 el recuento indica que el Eurodólar podría haber terminado la corrección que empezó en 2008 y por tanto podría subir de nuevo a largo plazo.

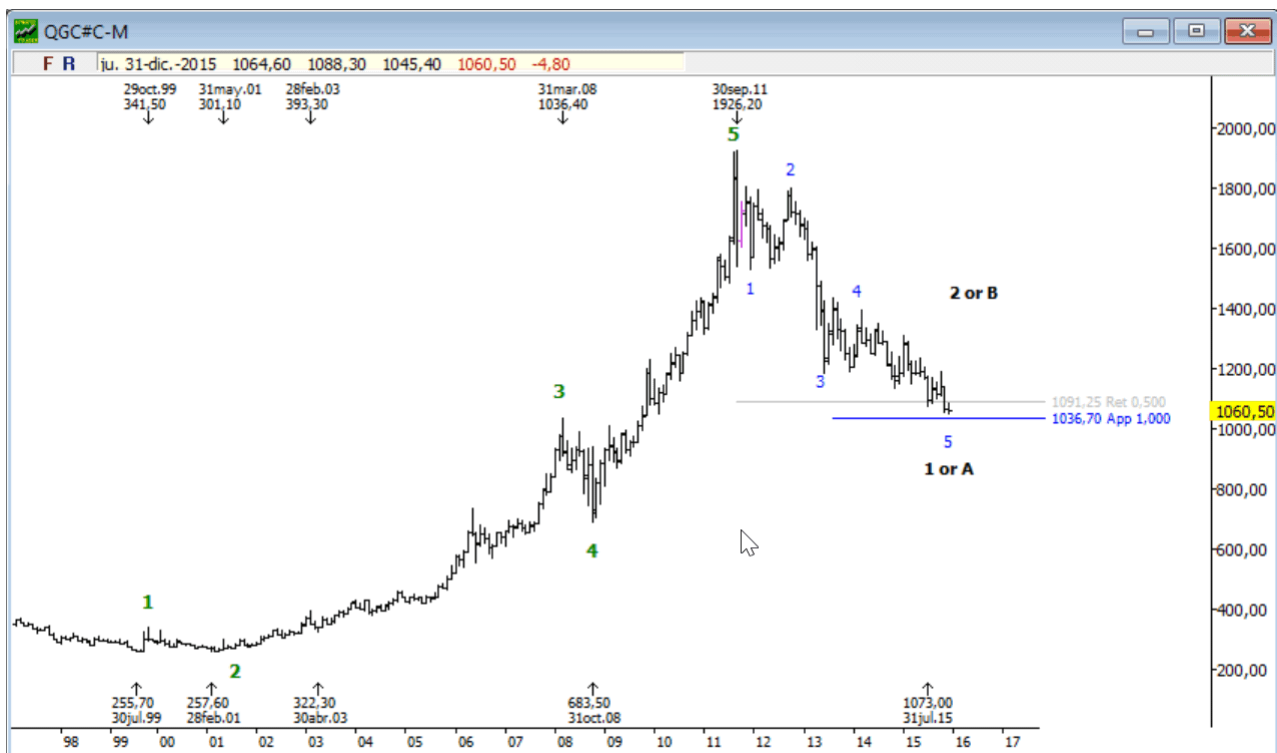


Onda4.com®. Prohibida su distribución. La inversión en bolsa tiene riesgo. Utiliza siempre Stop-Loss. Onda4 no se responsabiliza de las operaciones de sus seguidores. Onda4 puede utilizar este material en ofertas y/o promociones en su web.

Y ya que estamos pues completaremos este informe con las perspectivas para el ORO. En el nivel 1036 la quinta onda de caída será igual que la primera. El ORO cae en 5 ondas así que parece que su corrección no ha terminado, quedaría una subida importante y luego la tercera onda a la baja. Pero esta subida (2oB en el gráfico) puede durar años. Parece que el Oro pronto podría empezar a subir.

La realidad y los pronósticos no suelen ir de la mano, pero si esta vez lo hacen entonces para el 2016 anticipamos un mercado bajista y a la vez subidas del Oro y del Eurodólar. Veremos...

Feliz 2016!



Onda4.com®. Prohibida su distribución. La inversión en bolsa tiene riesgo. Utiliza siempre Stop-Loss. Onda4 no se responsabiliza de las operaciones de sus seguidores. Onda4 puede utilizar este material en ofertas y/o promociones en su web.