

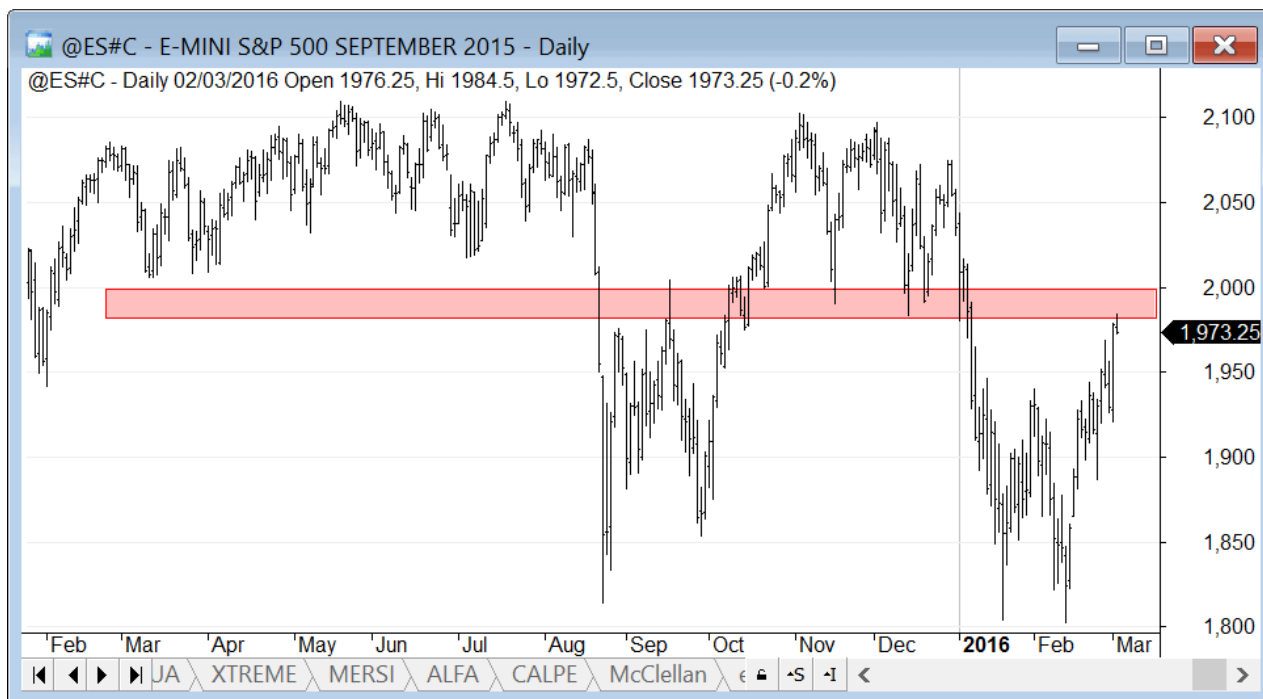
# SP500 EN RESISTENCIA

## SUPERAR LOS 2000 PARECE POCO PROBABLE

miércoles, 02 de marzo de 2016

Hoy no vamos a hablar de Reducción de Riesgo. En los últimos informes hemos tratado con detalle este tema tan importante y hemos podido sacar conclusiones muy valiosas avaladas por el análisis estadístico. Hoy vamos a hablar de la situación del mercado, muy interesante por cierto.

Debajo vemos el SP500 en gráfico diario: Tras las últimas subidas se enfrenta a una resistencia muy fuerte, la banda comprendida entre los 1980 y los 2000 puntos. Ayer subió un 2.5% y con ello se ha sobrecomprado mucho. Superará la resistencia? Los indicadores nos dicen que no es probable. Vamos a verlo...

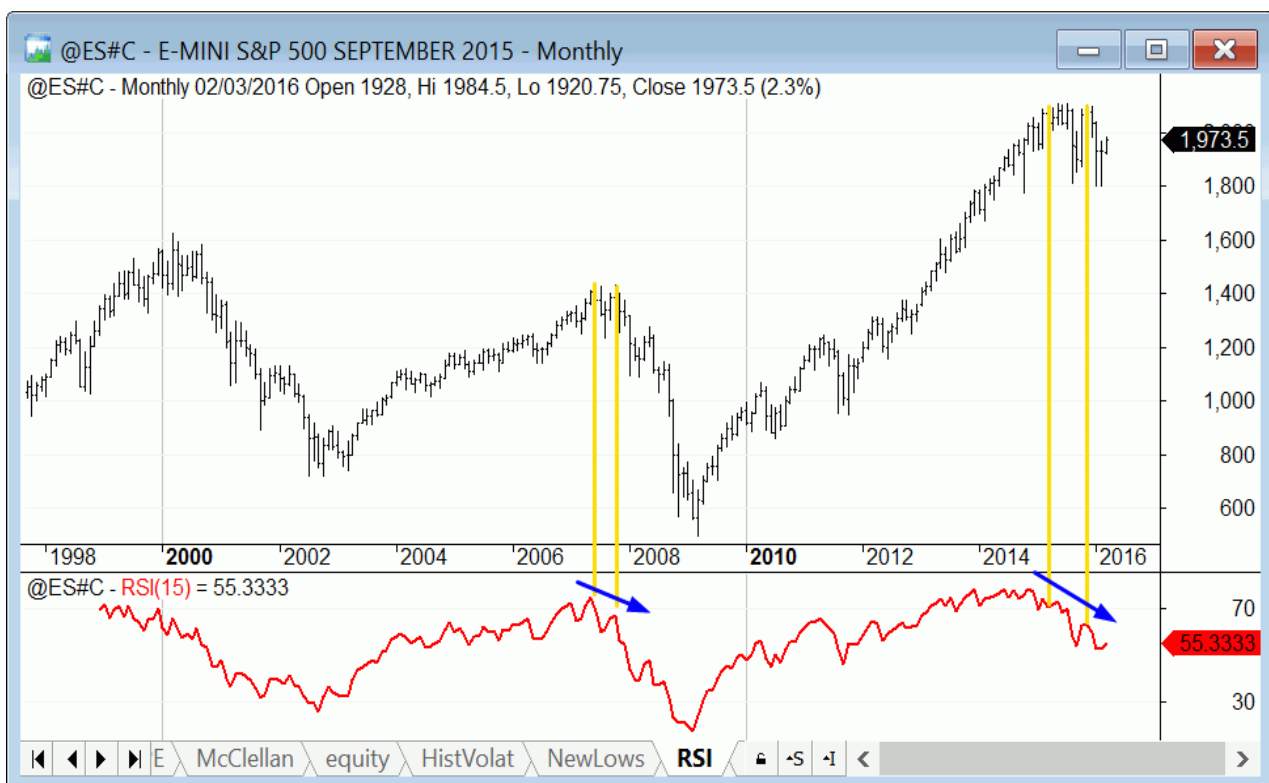


Onda4.com®. Prohibida su distribución. La inversión en bolsa tiene riesgo. Utiliza siempre Stop-Loss. Onda4 no se responsabiliza de las operaciones de sus seguidores. Onda4 puede utilizar este material en ofertas y/o promociones en su web.

En el gráfico de debajo (mensual del SP500 con un RSI como indicador) he marcado el doble techo del año 2007 con dos barras amarillas verticales. Cuando el SP500 no fue capaz de superar los máximos previos a 1430 puntos cayó con mucha fuerza. El doble techo ocurrió con un oscilador en fuerte divergencia bajista con el precio.

Más a la derecha tenemos la situación actual. Se puede apreciar que ahora pasa lo mismo, el oscilador cae cuando el mercado hace un doble techo.

Las divergencias no son infalibles, algunas se solucionan sin confirmación del precio, pero otras tienen valor predictivo y avisan con tiempo antes de que el mercado se gire. En este caso hay que considerar que la continuación a la baja es probable. Al menos el chartismo que vamos a ver a continuación lo dice con mucha claridad.



Este grafico de debajo es un semanal del SP500 desde el año 2009. Aunque el chartismo es subjetivo la confirmación de las líneas de tendencia es algo objetivo. Me explico: con cualesquiera dos puntos se puede trazar una línea recta, pero si el precio hace un tercer toque en esa línea entonces es que SIRVE para definir una tendencia.

La línea de tendencia que nuestro toca en unos 6 puntos extremos al SP500. Note que se perdió en agosto y la subida posterior de octubre no es más que un pullback. Tras tocar esta línea el precio volvió a caer y ahora seguimos por debajo.

Es evidente que la tendencia alcista se terminó. Esta lateralidad podría conducir a un mercado bajista. La confirmación la tendremos cuando se pierda el importante soporte de los 1800 puntos. A día de hoy parece difícil que veamos la superación de los 2000 puntos. Por tanto, podríamos estar a punto de un importante giro a la baja.



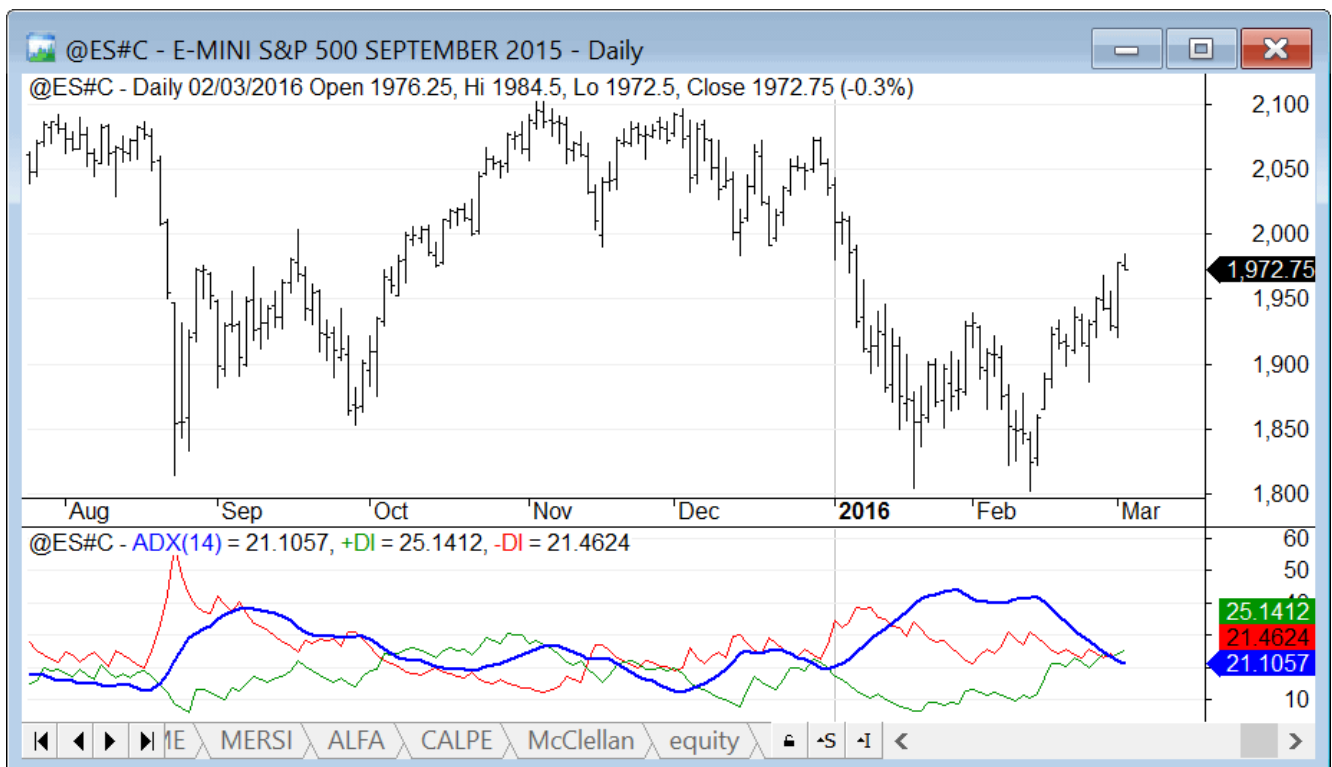
Onda4.com®. Prohibida su distribución. La inversión en bolsa tiene riesgo. Utiliza siempre Stop-Loss. Onda4 no se responsabiliza de las operaciones de sus seguidores. Onda4 puede utilizar este material en ofertas y/o promociones en su web.

Hay tantos indicadores contra la subida del SP500 que no sé cuál mostrar. Veamos por ejemplo el ADX.

El ADX indica tendencia cuando sube y cuando está por encima de 20. Ahora está cayendo muy rápidamente y está a punto de caer por debajo de 20. Esta subida que comenzó en febrero no parece tendencial, y si no es tendencial entonces se puede agotar al hacer nuevos máximos, que es la situación actual.

En un mercado lateral los osciladores funcionan muy bien, y la sobrecompra que tenemos ahora mismo es extrema: El McClellan (no mostrado) está a 284, un nivel muy elevado de sobrecompra que solo se alcanza una o dos veces al año como mucho.

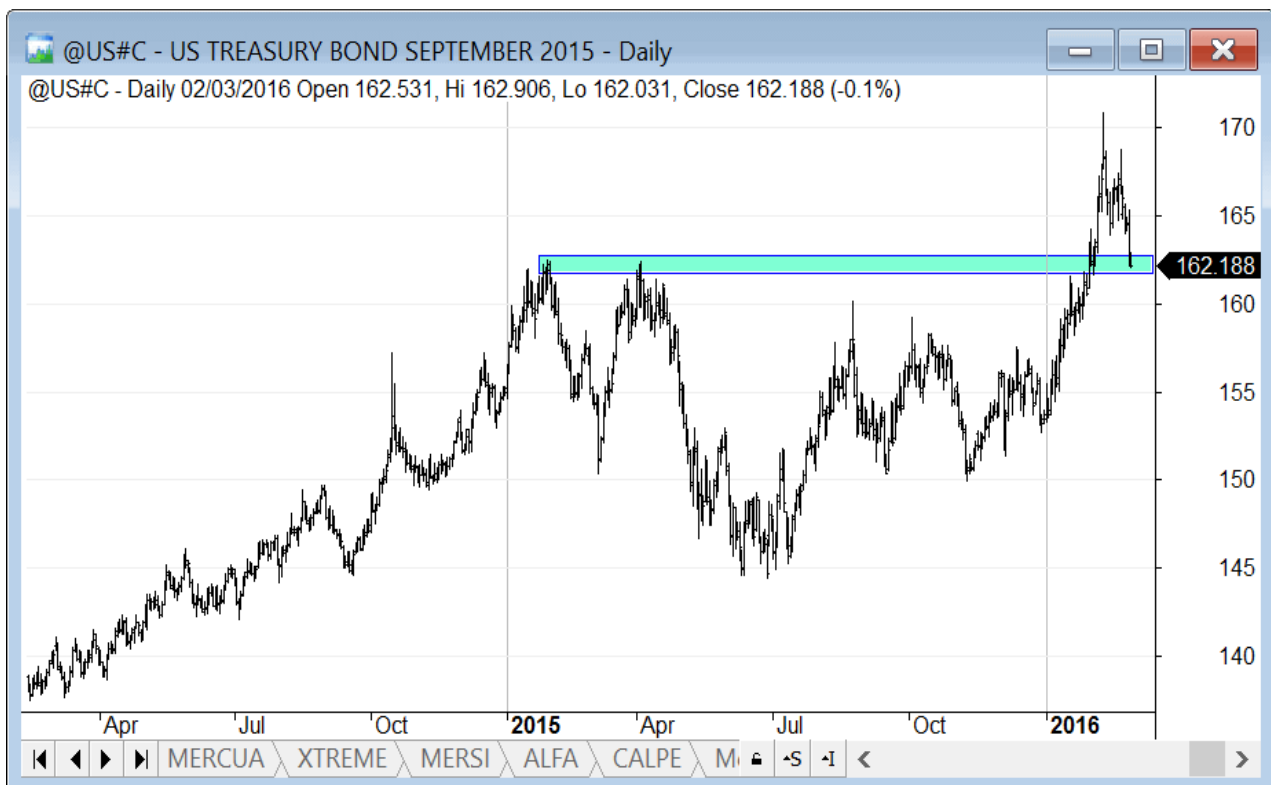
Por otra parte el VIX (no mostrado) cerró ayer a 17.70, el nivel más bajo en lo que llevamos de año...



Es evidente que no podemos saber lo que hará el mercado pero lo que sí que sabemos es que está muy sobrecomprado y llega a los 2000 puntos con una situación técnica muy mala.

En el corto plazo hay una clara correlación inversa entre el SP500 y los Bonos de forma que en un día en el que uno sube el otro baja. Debajo muestro el Bono americano a 30 años que ayer cayó con fuerza y cerró justo en el soporte correspondiente a los máximos de 2015. Lo mismo que el SP500 es susceptible de girarse pronto el Bono es susceptible de hacerlo igualmente y rebotar en el soporte. Esto se pone interesante 😊

Hasta mañana en el vídeo!



Onda4.com®. Prohibida su distribución. La inversión en bolsa tiene riesgo. Utiliza siempre Stop-Loss. Onda4 no se responsabiliza de las operaciones de sus seguidores. Onda4 puede utilizar este material en ofertas y/o promociones en su web.